

Meer info op website ANDERS:  
<http://www.wachtebeke-anders.be>  
JUNI-JULI 2012

VOLG ONS  
OOK OP FACEBOOK

# DE RESULTATEN VAN DE WACHTEBEEKSE JURY





**SEPTEMBER 2012**

# INHOUD :

1. Doelstelling
2. Historiek
3. Statistieken
4. Wat deed ANDERS de voorbije 6 jaar rond informatie en inspraak ?
5. De Cijfers
6. Lijst individuele opmerkingen en foto's
7. Methodiek: Hoe deden we het ?
8. Medewerkers

## 1. Doelstelling

Anders heeft een lange ervaring met huis aan huis enquêtes.

Het maakt de basis uit van onze politieke werking. **METEN is WETEN !**

Onze inwoners zijn ervaringsdeskundigen , ze weten het best wat er in hun straat, buurt, gemeente misloopt of wat er de troeven van zijn.

Het onthaal dat we kregen was hartverwarmend. We werden overal vriendelijk en beleefd ontvangen, veel mensen drongen aan om binnen te komen en iets te drinken.

Om ons schema niet in de war te sturen bedankten we meestal vriendelijk, maar dit had niet altijd het gewenste resultaat.

Soms was het prachtig weer, soms regende en stormde het, soms viel er sneeuw. Maar ANDERS bleef doorgaan.

Beleid voeren na eerst te luisteren naar de mensen, volledige informatie te geven en dan pas beslissen, rekening houdende met de suggesties van de inwoners.

Daarom heeft ANDERS consequent beslist om de krachtlijnen van haar verkiezingsprogramma te halen uit de resultaten van de bevraging van de inwoners.

## 2. Historiek

**Hoe?**

We zijn gestart op 6 januari 2011 met onze bevraging. Ze is afgesloten op 15 juni 2012. Anderhalf jaar lang belden we aan bij de 2900 gezinnen op onze gemeente; van Achterhoek tot Zwaluwlaan.

We luisterden en noteerden .

De inwoners kregen de mogelijkheid een formulier in te vullen met 2 luiken. Het eerste over hun eigen straat of buurt en het tweede over de gehele gemeente. Hierbij werd gepolst naar zowel positieve als minder positieve opmerkingen.

Het formulier wordt toegevoegd op het einde van dit rapport. Men kon ook een digitaal formulier invullen via onze website .

Nu is het tijd om conclusies te trekken.

**Want er is dus werk aan de winkel voor ANDERS.**

De voorbije 6 jaar hebben we veel voorstellen gelanceerd in de gemeenteraad als reactie op allerlei vragen, klachten en voorstellen. U leest er meer over in onze 6 dossiers die we hebben opgesteld.

## 3. STATISTIEKEN

### Wat zeggen experts over de inspraak en communicatie van het bestuur in Wachtebeke ?

De gemeente werd vorig jaar bezocht door een delegatie van andere gemeenten , de Vlaamse Vereniging van Steden en gemeenten (VVSG) en mensen van de universiteiten van Antwerpen en Leuven. Ze spraken met het schepencollege, ambtenaren en voorzitters van adviesraden. Enkele uittreksels uit hun rapport verduidelijken wat er misloopt in Wachtebeke op bestuurlijk vlak. We konden het zelf niet beter zeggen.

#### Interactief beleid (adviesraden)

Over het algemeen voelde de commissie aan dat de raden meer en in een vroeger stadium van de besluitvorming willen betrokken worden bij beslissingen en meer gehoor wensen te krijgen.

Bij de meeste adviesraden is een ambtenaar betrokken, een schepen is in mindere mate aanwezig op de raad. Alleen wanneer het bestuur erom vraagt, wordt er advies gegeven. De visitatiecommissie kreeg sterk de indruk dat adviesraden door het bestuur niet als een meerwaarde worden beschouwd.

CONCLUSIE ANDERS: commissie trekt na één dag al dezelfde conclusies als wat ANDERS al jaren zegt. Ze voert een "laissez faire politiek", de Wachtebeekse meerderheidspartijen laten het beleid te veel aan de ambtenaren

over en rekenen op spontane acties. Zelf geeft het college weinig leiding en laat het werk aan de anderen over. De situatie in het ocmw moet dringend aangepakt worden, om onze gemeente weer financiële ademruimte te geven. Hoeft het gezegd dat ANDERS het eens is met het merendeel van de conclusies.

#### 4. Wat deed ANDERS de voorbije 6 jaar rond informatie en inspraak ?

Dat leest u in onze 6<sup>de</sup> dossier dat eind deze maand verschijnt . ANDERS Interpelleerde de voorbije 6 jaar veel in de gemeente- en ocmw-raad over openbaarheid van bestuur inspraak van de bevolking en adviesraden . We zaten niet stil, maar dat wist u al.

#### 5. De Cijfers

**Onze 15 voorstellen die we als prioriteit lanceren voor de bestuursperiode 2013-2013 zijn voor 90% gebaseerd op de resultaten uit de huis aan huis enquête.**

#### PRIORITEITEN WACHTEBEKENAREN

Er zijn 758 antwoordformulieren en digitale antwoorden verwerkt. Er mochten in principe slechts 5 keuzes gemaakt worden.

Hieronder de prioritaire keuzes van de Wachtebekenaren :

	Dringend	NIET Dringend		
Daling belastingen 1	119	51	6	
Echt Containerpark 2	121	53	5	IN ANDERS PROGRAMMA
Uitbreiding ccw 3	47	61		
Dienstverlening digitaal 4	22	36		IN PROGRAMMA
Gezellige dorpskern 5	145	35	4	IN PROGRAMMA
Geld zuinig beheren 6	86	14	9	IN PROGRAMMA
Meer groen 7	35	29		
Meer infovergaderingen 8	27	26		IN PROGRAMMA
Meer activiteiten jeugd 9	46	29		
Meer parkeergelegenheden 10	43	68		
Meer kinderopvang 11	53	13		IN PROGRAMMA
Propere gemeente 12	97	30	7	IN PROGRAMMA
Meer rioleringen 13	89	20	8	IN PROGRAMMA
Samenwerking andere gemeenten 14	58	13		IN PROGRAMMA
Thuiszorg 15	286	19	2	IN PROGRAMMA
Meer veiligheid 16	58	15		
Verkeersveiligheid 17	287	45	1	IN PROGRAMMA
Weren doorgaand vrachtverkeer 18	172	44	3	IN PROGRAMMA
Betaalbare woningbouw 19	76	28	10	IN PROGRAMMA

## De topprioriteiten gerangschikt

17	VERKEERSVEILIGHEID	287	In ANDERS programma
15	THUISZORG	286	In ANDERS programma
18	VRACHTWAGENVERKEER	172	In ANDERS programma
5	DORPSKERN	145	In ANDERS programma
2	CONTAINERPARK	121	In ANDERS programma
1	LAGERE BELASTINGEN	119	Niet haalbaar in 6 jaar
12	PROPERE GEMEENTE	97	In ANDERS programma
13	RIOLERINGEN	89	In ANDERS programma
6	ZUINIG BEHEER	86	In ANDERS programma

De uitslag is duidelijk, en ANDERS wil er rekening mee houden in de mate van het mogelijke.

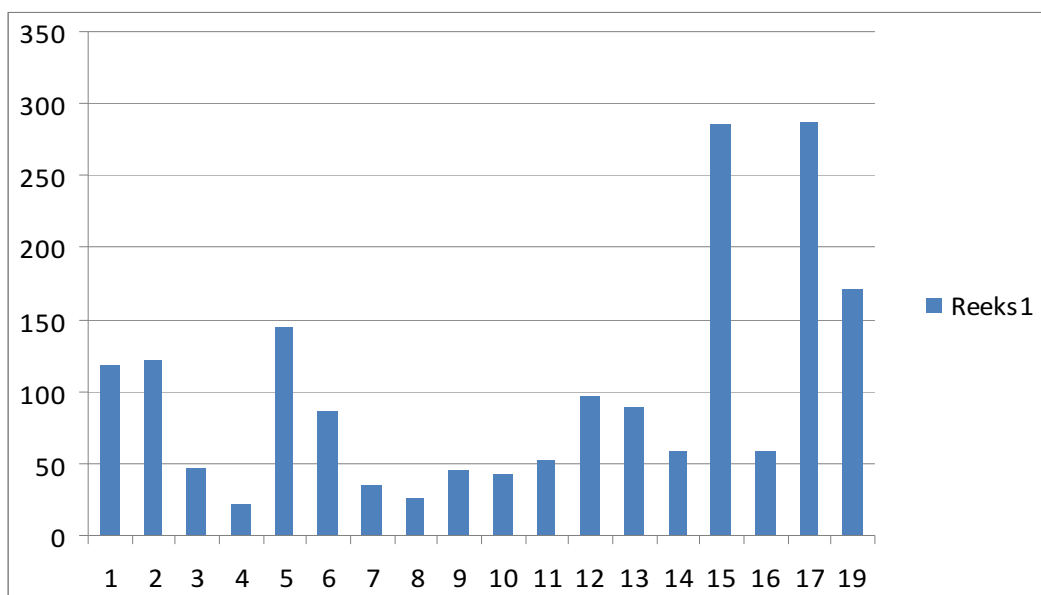
Verkeersveiligheid, voetpaden in dorpskern, en een nieuw sociaal beleid gebaseerd op maximale thuiszorg om

de mensen zo lang mogelijk in hun eigen woning te laten wonen, zijn de kernpunten van ons programma.

Investeringen zoals vernieuwing dorpskern, KMO zone en containerpark, aanleg rioleringen, zijn noodzakelijk dat beseffen de inwoners.

### Wat hebben we niet overgenomen van de prioriteiten ?

Het zou niet eerlijk zijn van ons, om een verlaging van de hoge belastingen nu te beloven. Eerst moeten er maatregelen getroffen worden om de financiële situatie van onze gemeente sterk te verbeteren. Het doel blijft de belastingen op een niveau te brengen dat de vergelijking kan doorstaan met de andere gemeenten.



## Plus en minpunten in eigen straat of wijk

1 samenhang in wijk	169	15	Positief	3
Gemengde wijk 2	60	8		
Kindvriendelijk ,opvang 3	26	23		
Natuur , groen , onderhoud pleinen 4	49	74		
Nutsvoorzieningen 5	73	56		9
Rustige omgeving 6	123	24	Positief	5
Parkeren 7	46	51		
Riolering 8	33	85	In een aantal straten dringend	8
Bereikbaarheid school 9	56	19		
Openbaar vervoer10	50	54		
Netheid straat, zwerfvuil 11	42	124	Veel klachten	4
Veiligheidsgevoel 12	43	36	Weinig reacties	
Verkeersveiligheid 13	35	204	Veel klachten	2
Voetpaden , fietspaden 14	24	287	De meeste klachten	1
Wegdek 15	23	111	Er is veel werk	6
Winkelaanbod16	65	102	We moeten meer winkels hebben	7
Kwaliteit woningen 17	39	23	Vooral in warandewijk en appartementen	

In eigen straat of wijk, is er vooral bezorgdheid over de voetpaden en fietspaden, kortom over de verkeersveiligheid. Het gebrek aan netheid van der straten en het groenonderhoud zorgen voor ongenoegen. Positief is dat de meeste inwoners goede burens hebben en in een rustige omgeving wonen. Er is in bepaalde wijken grote nood aan nutsvoorzieningen zoals aardgas, en riolering. Men is ook van oordeel dat we op onze gemeente een ruimer winkelaanbod moeten hebben.

## 6. Individuele opmerkingen die we kregen uit de vele honderden reacties.

Een ruimere lijst publiceren we binnenkort op onze website van **ANDERS**.

Ze zijn gerangschikt volgens het aantal maal dat ze vermeld werden. Opvallend is dat de verkeersplateaus in Dorp en Stationsstraat nog altijd veel ergernis veroorzaken. Het zijn veelal spontane reactie, zonder dat we er naar vroegen. Erg positief is dat de meeste mensen graag in Wachtebeke wonen. Verder zorgt het onderhoud van groen en bermen voor reacties. De verkeersonveiligheid en de thema's die we terug vinden in onze globale enquête. Een opmerkelijke vermelding krijgt de motor waarover in heel Wachtebeke geklaagd wordt: te hoge snelheid en veel lawaai producerend. Onzichtbaar, want niemand heeft door de hoge snelheid zijn nummerplaat kunnen opnemen. We hebben dus ook geen foto van de motorrijder.

**Verroeste verlichtingspalen in Schoolstraat,  
ook in bloemenwijk**





**Drempel Stationsstraat , auto's rijden in berm om drempel te vermijden. ANDERS kloeg de onwettelijke hoogte van het plateau aan, schepencollege weigerde aan te passen**

DREMPELS SLECHT EN ONWETTELIJK	62
WOON GRAAG IN WACHTEBEKE	56
ONDERHOUD GROEN EN BERMEN GEMEENTE LAAT TE WENSEN OVER	39
PARALLELWEG DRINGEND BERMEN AANPAKKEN	31
PERSYNPLEIN EN DORP: slechte voetpaden:	29
CAMIONS EN LANDBOUWVOERTUIGEN RIJDEN TE SNEL	24
TOESTAND WEGDEK / VEEL PUTTEN	24
LANDBOUWVOERTUIGEN TE SNEL EN OVER VOETPADEN	23
SNOOPY BEHOUDEN	23
VOETPAD PERSYNPLEIN DRINGEND	23
WINKELS NODIG o.a. SCHOENEN, KLEDING, DROGISTERIJ, HUISHOUDELIJKE ARTIKELEN.	19
GAS; NIET BESCHIKBAAR IN HOOGSTRAAT VIERUITERSTEN TERWIJL VLAKBIJ WEL	18
BUURTWINKEL NODIG OVERSLAG	17
OVERLAST MOTOR: snelheid lawaai	17
GRACHTEN KUISEN	15
VOETPADEN EN OPRITTEN WARANDEWIJK ONDERHOUD NODIG	15
WATEROVERLAST RAMONSHOEK	15
BERMEN KAPOTGEREDEN DOOR CAMIONS	14
BOMEN BESCHADIGEN WEGDEK WORTELS	14
FIETTERSBRUGJE LANGELEDE PRIMA	14
WARANDEWIJK: GROENONDERHOUD WIJK LAAT TE WENSEN OVER	14
OCMW NEGATIEF :MOET DRINGEND AANGEPAKT WORDEN	13
RIOLERING IN CORNILSTRAAT EN ST FRANCIESDIJK NODIG	13
BERM PARALLELWEG SCHANDE	12
MAALTIJDBEDELING AAN HUIS	12
BLADEREN OPRUIJEN LANGELEDE VAART	11
CONTAINERPARK 1 DAG WEEK LANGER OPEN	11
GEVAARLIJKE BOCHT RAMONSHOEK TE SNEL GEREDEN	11
MEERSSTRAAT GEVAARLIJK	11
Overslag school, voetpad en wegdek voor school schandalig en gevaarlijk	11

RAMONSHOEK WITTE LIJNEN NODIG MIDDEN WEGDEK BOCHT		11
VOETBALTERREIN SCHANDE HOE HET GELOPEN IS	kantine	11
ZONE 30 : moeilijk en gevaarlijk		11
DORP VERSIEREN MET BLOEMEN		9
FIETSPAD N449 NODIG, NAAR ZELZATE		9
jeugd WARANDE: er is te weinig te doen voor de jeugd, 't Kasseiken kleine kliek		9
KMO ZONE DRINGEND		9
RAMONSHOEK RIOLERING PROBLEEM		9
SMISHOEK ONGEVAL MAATREGELEN NEMEN VOOR ZWAK WEGGEBR		9
AKKERSTRAAT WORDT GEBRUIKT DOOR CAMIONS EN BUSSEN ALS SLUIKWEG		8
DOSSIER VOETBALPLEIN SLECHT BEHANDELD		8
KLEINE MELKERIJSTRAAT SLECHT		8
LANDBOUWERS HEBBEN GRACHTEN TOEGEDAAN		8
LANGELEDE BUSSEN RIJDEN TE SNEL		8
Meer politiecontroles weg		8
SNELHEID VOERTUIGEN SINT FRANCIESDIJK TE HOOG		8
BOMEN SNOEIEN SCHOOLSTRAT BOVENHOEK		7
BOMEN IN WARANDEWIJK : groeien tot in goot		7
BOMEN OVERLAST BLADEREN WARANDE		7
FIETSERS WORDEN VERBLIND OP PARALLELWEG DOOR LICHTEN E34		7
LANGELEDE SNOEIEN BOMEN		7
OPENBAAR VERVOER LIJN 76 POSITIEF		7
PARALLELWEG : fietsers worden verblind door lichten E34		7
Ramonshoek - Overslag openbaar vervoer onvoldoende		7
SNELHEID MOTARD		7
WALDERDONK ZEER DRUK VERKEER EN GEVAARLIJK		7
WATEROVERLAST SINT FRANCIESDIJK		7
BERM LANGELEDE WEST SLECHT		6
FIETSPADEN REINIGEN		6
HOOGSTRAAT VEEL VERKEER TRACTORS		6
MARKT : liefst grotere markt a.u.b.		6
OCMW DIENSTVERLENING ONDERMAATS		6
PERSYNPLEIN APPARTEMENTEN TE VEEL EN NIET OK		6
REEPSTRAAT PARKEERPROBLEMEN		6
REEPSTRAAT VOETPAD STUK EN OVERWOEKERD		6
sluikstorten overal? BLIKJES AAN BUSHALTES		6
SNELHEID TE HOOG DORP EN WARANDE MERELSTRAAT		6
TE WEINIG ONTSPANNING JEUGD NAAR GENT ZELZATE		6
ZWERFKATTEN: probleem oplossen		6
BERMEN NIET PROPER/ Inwoners kunnen zelf ook iets doen		5
BOUWGROND TE DUUR (DE BERGEN)		5
CATHARINASTRAATJE GEVAARLIJK TE VEEL VERK.EER DAT ER NIET MOET ZIJN		5
CCW / OPENSTELLEN VOOR CONGRESSEN BEDRIJVEN		5
FIETSPAD LANGELEDE NIET VERLICHT SCHOOLGAANDE JEUGD		5
SCHOOLSTRAAT BOMEN SNOEIEN REGELMATIG		5
SPOORLIJN 204 WENSELIJK LANGELEDE		5
STATIONSTRAAT: auto's rijden om, om drempels te vermijden		5
VERLICHTINGSPALEN SCHOOLSTRAAT VERROEST		5



VOETPADEN GEEN IN MEERSSTRAAT	5
ACHTERHOEK: geen riolering	4
APPARTEMENTEN KAAL IN DORP	4
BOMEN LANGS LANGELEDE DIE KAPOT ZIJN VERVANGEN WEST	4
BOMEN SNOEIEN LANGELEDE	4
DORP/ NU NIET HERKENBAAR / LELIJK TE VEEL APPARTEMENTEN	4
DREMPELS POSITIEF	4
ENERGIEFACTUUR NAAR BENEDEN BRENGEN MET GEMEENTE	4
FIETSPAD OVERSTEEK NODIG NAAR LANGELEDESCHOOL VANN SLUIS EN ST FRANCIESDIJK	4
INFO VAN GEMEENTE BIJ WERKEN NODIG, en Puyenbroeck activiteiten	4
NIET VEEL REDEN TOT KLAGEN	4
ONDERHOUD SPEELPLEIN WARANDE LAAT TE WENSEN OVER	4
OPENBAAR VERVOER PROBLEEM TIJDIG SCHOOL	4
	HOOGSTRAAT
polderbestuur geen inspraak of info? CONTROLE NODIG	4
SNELHEID TE HOOG RAMONSHOEK	4
STOFHINDER LANGELEDE WEST	4
STROOIEN STIEFMOEDERLIJK BEHANDELD SCHOOLSTRAAT , Cornilstraat	4
VERKEERSPLATEAU GEWENST AAN VERBEULDESTRAAT , vrachtwagens draaien zich rond punt	4
VRIJWILLIGERSWERKSTEUNEN	4
WEGEN BEREIDBAAR HOUDEN BIJ SNEEUW	4
AFHALEN KINDEREN AAN SCHOOL RAMP MET AUTO	3
AKKERSTRAAT KANT WACHTEBEKE NIET GESTROOID KANT ZELZATE WEL	3
BANKEN : geen bancontact op Overslag	3
BELBUS EN POSTWAGEN RIJDEN TE SNEL	3
BUSHALTE MEERSTRAAT GEEN SCHUILHUISJE	3
CAMIONS VAN DEN HENDE LANGELEDE LAWAAIHINDER	3
CULTUURCENTRUM: zaal nodig met gerant als uitbater	3
EENRICHTINGSVERKEER LINDESTRAAT ONGEDAAN MAKEN	3
FIETSPAD DORP NAAR SCHOOL GEVRAAGD	3
GAS AANSLUITING GEVRAAGD GEDEELTE LANGELEDE	3
HEEL TEVREDEN GEEN PROBLEMEN	3
Honden/ PADEN DIENEN NIET ALS TOILET AUB/ HONDENTOILET	3
KWZI OVERSLAG: wanneer worden andere woningen aangesloten	3
LANGELEDE WEST FIETSPAD N ODIG	3
LEEGSTAND WONINGEN TE VEEL	3
NOODOPVANG IN OCMW NODIG NA ZIEKENHUISOPNAME	3
Onderhoud kerkhof	3
OPENBAAR VERVOER OUDEBURGSE SLUIS EN SINT FRANCIESDIJK ?	3
OVERSLAG VERJONGT	3
PARALLELWEG TRACTORS RIJDEN BORDEN UIT DIE IN HUN WEG STAAN	3
PARKEREN IN RECHTSTRO ING KANT GEVAARLIJK	3
Politie/ wijkagent , geen of te weinig contact	3
RAMONSHOEK -VIERUITERSTEN VERBINDINGSWEG ZEER SLECHT	3
	KRUISTRAAT
RAMONSHOEK 's nachts SNELHEID VOERTUIGEN TE HOOG	3
RESTAURANT IN DORP NODIG	3
SAFARKESMARKT POSITIEF	3
SINT FRANCIESDIJK WATEROVERLAST DOOR HERAANLEG AARDGAS NUTSBEDRIJVEN	3
SLUIKSTORTEN AKKERSTRAAT	3
STATIONSSTRAAT: PARKEREN PROBLEEM NIEMAND PARKEERT IN ZIJN GARAGE	3

THUISZORG EN BURENHULP POSITIEF	3
VINKENSTRAAT: snelheid te hoog	3
WOONERF GEVRAAGD REEPSTRAAT	3
	2
AFVAL EN AFVALWATER LOZEN IN GRACHT WEEKENDVERBLIJVEN	2
ALBERT HEYN WINKEL GEWENST	2
BLAARSTRAAT PUTTEN VULLEN VOOR DEUR	2
DENNENLAAN RIOLERING VERZAKT	2
DRUGGEBRUIK PERSIJNPLEIN	2
FIETSPAD MEERSSTRAAT AUB SCHOOLGAANDE KINDEREN	2
FIETSPADEN RAMONSHOEK NODIG	2
GEMEENTEHUIS: toegankelijkheid voor gehandicapten/ buggy	2
GROENSTRAAT: camions veel lawaai EN SNELHEID	2
GRONDVERZET WATEROVERLAST	2
INBRAKEN AANPAKKEN	2
INSPRAAK PLUS ZORGT VOOR INFOR AAN INWONERS	2
KATTENPLAAG SLUIS	2
KERKWEGEL LANGS MOERVAART NAAR POTTERSHOEK ONDERHOUDEN	2
KLEISTRAAT OVERGANG NAAR BLAARSTRAAT /WEGDEK OMHOOG	2
LANGELEDE : bouwvergunningen toegestaan voor hangars in groene zone en landbouwgebied	2
LANGELEDE AAN KAPEL WEGDEK OMHOOG	2
MAALTIJDBEDELING/ ADRESSEN GEVRAAGD: OCMW LIEFST	2
OPENBAAR VERVOER PROBLEEM DENNENLAAN	2
OVERSLAG HANGT AAN ELKAAR	2
PERSYNPLEIN EN DORP: REGENDRUP VAN APPARTEMENTEN IJZEL	2
Plassenstraat werken duren veel te lang COORDINATIE NODIG	2
PUTTEN WEGDEK RAMONSHOEK	2
Ramonshoek: onderhoud wegen laat te wensen over	2
RIOLERING GEEN HOOGSTRAAT	2
RIOLERINGSPUTJES NIET GOED GEREINIGD	2
SCHOOL: gevaarlijk door auto's ouders die kinderen afhalen	2
SERVICEFLATS NODIG	2
SINT FRANCIESDIJK ASFALT NAAR ANDERE BAAN VEROORZAAKT VEEL LAWAAIHINDER	2
SINT FRANCIESDIJK BOMEN GEVAARLIJK BIJ VEEL WIND	2
SINT FRANCIESDIJK BRUINE RATTEN DIT JAAR	2
SPEELSTRAAT OVERSLAG LEUK IDEE, HERHALEN	2
SPEELSTRAAT Plassenstraat afgesloten	2
SPOORWEGBEDDING TOT FIETSPAD	2
STATIONSSTRAAT: PLATEAUS GOEDE ZAAK	2
STROOIEN ROND SCHOLEN	2
VANDALISME EN JEUGDCRIMINALITEIT OVERSLAG	2
VERKEERSOPVOEDING NODIG	2
VERLICHTING ONDERGRONDS BRENGEN KABELS	2
VERLICHTING VANAF BLAARSTRAAT VOOR SCHOOLGAANDE KINDEREN NODIG	2
WARANDE: gevaarlijke oprit ( inmiddels hersteld door gemeente)	2
WARANDEWIJK: opruimen afbraakwerken a.u.b.	2
WARANDEWIJK: parkeren wordt moeilijk met 2à 3 " AUTO'S PER HUIS	2
WEEKENDVERBLIJVEN ILLEGAAL IN AKKERSTRAAT / OPLOSSING	2
ZONEVREEMDHEID OPlossen	2
ZWALUWLAAN: voorrangsregel rondpunt Zwaluwlaan	2
BOMEN COMPENSATIE VERWIJDEREN POPULIEREN NODIG BOVENHOEK	1
RESULTATEN HUIS AAN HUIS ENQUETE WACHTEBEKE 10 SEPTEMBER 2012	

BORD VERPLAATSEN GEEN TOEGANG VERPLAATSEN KLOOSTERBOS LANGELEDE WEST	1
BOUWEN WONING IN BOS IN AKKERSTRAAT HOE KAN DIT?	1
BURGEMEESTER IS ONZICHTBAAR	1
CCW WIFI VOORZIEN	1
CHIRO OK	1
CRIMINALITEIT VERMINDERT: positief	1
DAKPANNEN BESCHADIGD WIJK	1
DE POLITIEK LUISTERT NIET NAAR ONS	1
Diepe put van Oudeburgse sluis naar Nederland	1
DRUGGEBRUIK ZWALUWLAAN	1
DRUGS GEBRUIK PARKEERPLAATS	1
E34 lawaaioverlast zondagsrust niet gerespecteerd	1
ELECTRICITEITSKABELS ONDERGRONDS BRENGEN	1
GEHANDIKAPTEN PARKEREN/ PROBLEEM	1
GELUIDSCHERMEN NODIG VOOR EXPRESSWEG	1
GRASSTROOK OMVORMEN TOT PARKEERZONE GROENSTRAAT	1
Groenstraat: files in straat als er veel verkeer is op kennedylaan	1
GROENSTRAAT: gevaarlijke oversteek fietsers einde groenstraat naar sxw	1
CARAVAN NIET TOEGELATEN	1
HUIS HOEK BLAARSTRAAT IS STORT	1
HUISVUIJL TARIEVEN VOOR GEBRUIKER NIET TE HOOG, ANDERS MEER SLUIKSTORTEN	1
HUISVUILOPHALIN GROOT HUISVUIJL BETER ZOALS VROEGER	1
INTERNETVERBINDING BELGACOM NIET MOGELIJK OP VIERUITERSTEN EN DEEL OVERSLAG	1
KLEISTRAAT VERVUID WATER IN BOS	1
KLOOSTERBOS MET HEIDEBOS VERBINDEN	1
KLUSJESMAN : hulpbehoevenden betaling volgens inkomen ocmw	1
KMO ZONE OOK SPORTCLUBS EN RECREATTIE TOELATEN	1
LANGELEDE IJSPISTE BLIKJES OPRUIJEN GEMEENTE	1
MINDER MOBIELE CENTRALE POSITIEF	1
NAAR ANDERE SCHOLEN DAN WACHTEBEKE MIDDELBAAR	1
OCMW LOI VERWARMING UITZETTEN EN LICHT UIT BIJ AFWEZIGHEID	1
ONTHAAL GEMEENTE GOED	1
ONTHAAL NIEUW INWONERSKAN BETER	1
ONTHAALMOEDERS: financieel niet leefbaar	1
OPEN RIOOL ACHTERHOEK GRACHTEN PROBLEEM	1
Openbaar vervoer : te weinig bv naar domein	1
OPENBAAR VERVOER SNELBUS VERBINDINGEN NODIG	1
Openbaar vervoer: bus lijn 73 te laat of komt gewoon niet	1
PARALLELWEG DOORIJDEN NAAR KENNEDYLAAN	1
PLASSENSTRAAT PUT VAN WATERMAATSCHAPIJ VOOR DEUR 3 MAANDEN	1
POLYVALENTE ZAAL MET HULP VAN INWONERS	1
PROCESSIERUPSEN/ GEMEENTE DOET ER NIKS AAN	1
RIOLERING GEEN ACHTERHOEK VERHUIZEN	1
SAFARKESMARKT MEER ACTIVITEITEN NODIG	1
Scholen dorp :bereikbaarheid kinderen te gevaarlijk	1
SCHOOL PARKEREN OVERLAST OUDERS	1
School: behoud middelbare school gewenst	1
SIJSLAAN: zebepad gewenst: snelheid te hoog	1
SLUIKSTORTEN BLIKJES LANGELEDE	1
SLUIKSTORTEN PEENE	1
SMISHOEK DUBBEL PARKEREN TOESTAAN	1
SNEEUWRUIMER NODIG FIETSPADEN	1
SNELHEIDSMETINGEN POLITIE: administratie vereenvoudigen	1
SNOEIEN TAKKEN EN OPRUIJEN BLADEREN CORNILSTRAAT	1
SPEELPLEIN NODIG IN WIJKEN KLEINE KINDEREN	1

SPORTKAMPEN: INSCHRIJVINGEN VIA INTERNET NU VEEL TIJDSVERLIES AAN LOKET	1
STATIONSTRAAT : geen riolering	1
STATIONSTRAAT FIETSSUGGESTIESTROOK DOORTREKKEN	1
SUBSIDIES VERENIGINGEN BETER VERDELEN	1
TE WEINIG WATER IN LANGELEDEVAART	1
TUINONDERHOUD VIA DIENSTENCHEQUES	1
VERLICHTING GEVRAAGD BAANTJE NAAR PEENE VAN HOOGSTRAAT	1
VERLICHTINGSPALEN DEFECT SPERWERSTRAAT	1
Vieruitersten slecht verlicht	1
VINKENSTRAAT : bladeren langs achterkant zorgen voor overlast	1
VOETPADEN WATERBOSSTRAAT SLECHS 1 KANT	1
VOLKSHAARD: renovatie tijdslimieten niet gerespecteerd	1
VOORZIENINGEN SENIOREN IN WONINGEN UITBOUWEN	1
WALDERDONK VOETPAD GGEWENST OVERSTEEK B USHALTE	1
Wandelpad langs Moervaart uitbreiden zodat me niet moet terugkeren	1
WARANDE / KLEINE EXTRA WONINGEN NIET NODIG / GROEN BEHOUDEN	1
WARANDE: voetbalveld wijk omheining nodig	1
WARANDEWIJK WONINGEN / GARAGES ROT	1
WATEROVERLAST LEPELSTRAAT	1
WEGDEK CORINILSTRAAT SLECHT	1
WIELERTERRORISTEN VEEL TE SNEL/ ACHTERHOEK BRANDSTRAAT	1
WINDMOLENS OP GEMEENTE TOELATEN	1
Witte wijk: Verbeuldestraat: wanneer worden witte huizen geïsoleerd?	1
wonen: warandewijk: huizen met 4 à 5 slaapkamers moeten beschikbaar zijn grote families	1



**Verzakking voetpad nieuwe Plassenstraat**

**zeer gevaarlijk wegdek Brandstraat**





**Overlast Gracht Achterhoek**

**Wateroverlast  
Ramonshoek**



**Buurtbewoners vragen  
witte lijn in midden  
wegdek, wegens  
onveiligheid**



**Voetpad Reepstraat overwoekerd ,  
na actie ANDERS is er opgetreden  
tegen aannemer**

**Walderdonk  
wateroverlast**



**Parallelweg gevaarlijk voor fietsers en  
auto's . Na actie ANDERS zal het  
Vlaams gewest herstellingen uitvoeren.**



**Bomen vallen bijna om in Langeledevaart. Actie ANDERS; provincie en polderbestuur beloven dit jaar deze bomen te snoeien of te rooien en te vervangen .**

**Verwaarloosde daken garages Warandewijk. ANDERS reageerde; daken en garages werden hersteld .**



**Bushalte Meersstraat; opstappen vanuit de berm. ANDERS reageerde met inventaris bushalte en hun toestand**

## 7. Methodiek: Hoe deden we het ?

### Begeleidende brief aan inwoners en enquête formulier

We bezochten meestal 's namiddags de mensen aan huis. We overhandigden hen een luchtfoto van hun buurt als geschenk en vroegen hen op 2 vragen te antwoorden. De eerste vraag peilde naar de situatie in hun eigen straat of buurt en in de tweede vraag werd hun mening gevraagd over Wachtebeke. Aangezien de inwoners ervaringsdeskundigen zijn over hun eigen omgeving kon iedereen antwoord geven op de gestelde vragen. U vindt hieronder de begeleidende brief en het enquête formulier. Bij afwezigheid werd de luchtfoto en de enquête in de brievenbus gedeponneerd. Een redelijk aantal brieven kwamen terug dikwijls volgeschreven met commentaar. Ook digitaal op onze website kwamen er voldoende reacties binnen.



### *Kartel voor politieke vernieuwing in Wachtebeke*

ANDERS wenst aan de bewoners van Wachtebeke een sociaal, ecologisch maar betaalbaar alternatief aan te bieden, met respect voor het individu.

## Enquête ANDERS Wachtebeke

Beste Wachtebekaar,

Wij hadden graag uw mening geweten over bepaalde zaken, maar u was bij ons bezoek niet thuis. Als u toch uw mening kwijt wilt mag u de enquête (zie ommezijde) ingevuld bezorgen op één van onderstaande adressen.

Uw antwoorden zijn voor ons erg belangrijk. Uit die antwoorden kunnen we leren wat goed is en wat er nog kan verbeteren. We vragen uw eerlijke mening. Als er zaken fout lopen, dan kunnen we naar een oplossing zoeken. Niet alle klachten kunnen onmiddellijk opgelost worden, maar uit ervaring weten we, als een probleem in een gehele straat wordt aangeklaagd, dat het ernstig is en moet aangepakt worden.

We willen u ook spoedig inlichten over de stappen die we ondernomen hebben. Daarom graag uw contactgegevens. Uw antwoorden worden met de grootste discretie behandeld en niet publiek gemaakt.

Indien u een gesprek wenst, neem contact op met één van onze bestuursleden, dan maken we een afspraak.

ANDERS Wachtebeke overhandigt u ook graag bijgaand **geschenkje** omdat we willen dat alle inwoners van Wachtebeke zich thuis voelen en trots zijn op hun gemeente.

**Straat:**

**Leeftijd:**

**Contactgegevens (adres, tel. en/of e-mail):**

U kan meer info over deze enquête en de werking van ANDERS Wachtebeke lezen op onze website

<http://www.wachtebeke-anders.be/>

**Bestuursleden**

Anita Van Cronenburg, Dr. Persynplein 4A  
Dirk Ongenae, Warande 26  
Gabriel De Roose, Bloemenweg 4  
Jacques De Smet, Molenhoek 4  
Lia Bastiaens, St Franciesdijk 40  
Marc Bogaert, Roodborststraat 18  
Marika Tack, Overslagdijk 42

Rosita Remorie, Overslagdijk 2  
Rudy Van Cronenburg, Schooteveldstraat 8  
Rudy Van Vlaender, Axelsvaardeken 31  
Saskia De Ridder, Warande 4  
Sonia van Lierde, Spechtstraat 13  
Urbain Meers, Axelsvaardeken 43  
Vera De Loose, Axelsvaardeken 70

Alvast bedankt, vanwege het Anders-bestuur



**Wat zijn de grootste pluspunten van je straat en wijk? (positief)**

**Wat zijn de grootste minpunten van je straat en wijk? (dringend of minder aanpak)**

Maximum 5 per categorie a.u.b.

**plus** **min**

1	Contact en samenhang buren en bewoners		
2	Gemengde wijk ( jong -oud, verschillende beroepen)		
3	Kindvriendelijk, kinderopvang		
4	Natuur, groen, onderhoud openbare ruimte pleinen		
5	Nutsvoorzieningen ( gas, kabel, elektriciteit)		
6	Rustige omgeving		
7	Parkeren		
8	Riolering		
9	Bereikbaarheid scholen		
10	Bereikbaarheid openbaar vervoer		
11	Netheid straat, zwerfvuil		
12	Veiligheidsgevoel, overlast		
13	Verkeersveiligheid		
14	De voetpaden en fietspaden		
15	Het wegdek		
16	Het winkelaanbod		
17	Kwaliteit van de woningen		
18	Andere		
19	Geen		

**Wat zijn volgens u de belangrijkste en de meest dringende taken voor het volgende gemeentebestuur? (positief)**

**Wat zijn de minst dringende zaken? (negatief)**

Maximum 5 per categorie a.u.b.

**Dringend** **Minder dringend**

1	Daling belastingen		
2	Containerpark waar men meer fracties kan afleveren		
3	Een uitbreiding van het cultuurcentrum		
4	Meer dienstverlening digitaal		
5	Gezellige dorpskern met wandelzone, winkels en horeca		
6	Geld gemeente beheren als een goede huisvader/moeder		
7	Meer groen		
8	Meer informatievergaderingen		
9	Meer activiteiten voor de jeugd		
10	Meer parkeergelegenheden		
11	Meer kinderopvang , voorzieningen voor kinderen		
12	Een propere gemeente		
13	Meer rioleringen		
14	IJveren voor meer samenwerking met andere gemeente om kosten te drukken		
15	Mensen helpen om zo lang mogelijk thuis te laten wonen door thuiszorg en klusjesdienst		
16	Meer veiligheid		
17	Maatregelen voor verkeersveiligheid		
18	Weren doorgaand vrachtverkeer		
19	Meer betaalbare woningbouw		
20	Andere		

## 8. Werkten mee aan de huis aan huis enquête:

### De inwoners van Wachtebeke.

Rudy Van Cronenburg  
Marc Bogaert  
Rosita Remorie  
Anita Van Cronenburg  
Vera De Loose  
Jacques De Smet  
Jacqueline Van Pamel

Saskia De Ridder  
Urbain Meers  
Rudy Van Vlaender  
Antoon De Baets  
Sonia Van Lierde  
Patrick Gerard

Allemaal bedankt

